

# 寝室

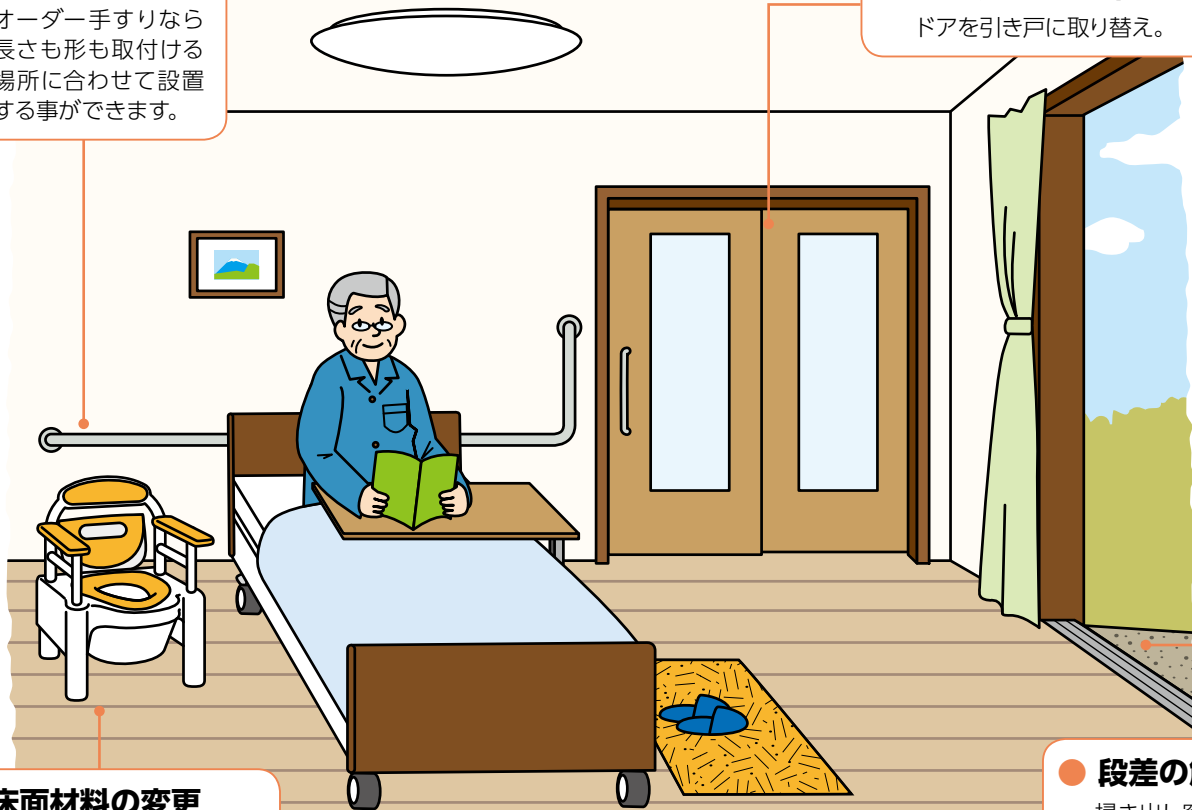
1日の中で一番長い時間を過ごす場所が、寝室・リビングです。寝室からリビングへのバリアを取り除くことにより、ご家族がお互いの気配を感じ、笑顔で生活することができます。

## ● 手すりの取付け

オーダー手すりなら長さも形も取付ける場所に合わせて設置することができます。

## ● 引き戸等への扉の取替え

ドアを引き戸に取り替え。



## ● 床面材料の変更

畳をフローリングに取替え。

## ● 段差の解消

掃き出し窓にスロープを設置。

### 床面材料の変更

BEFORE



AFTER



フローリングに変更することで車いすでの移動も快適になります。

### 引戸への扉の取り替え

BEFORE



AFTER



引き戸に変更することで車いすでも楽に出入りできます。